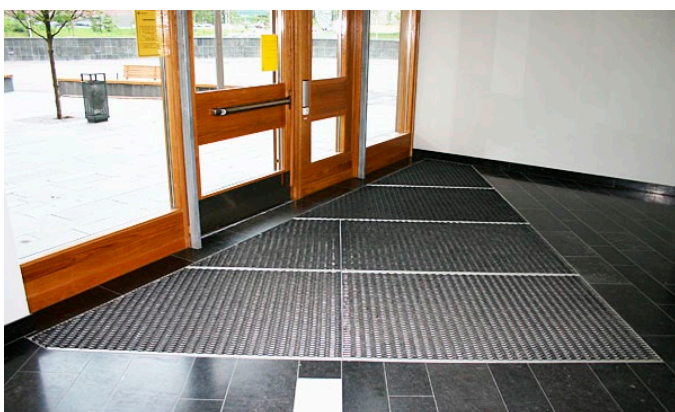
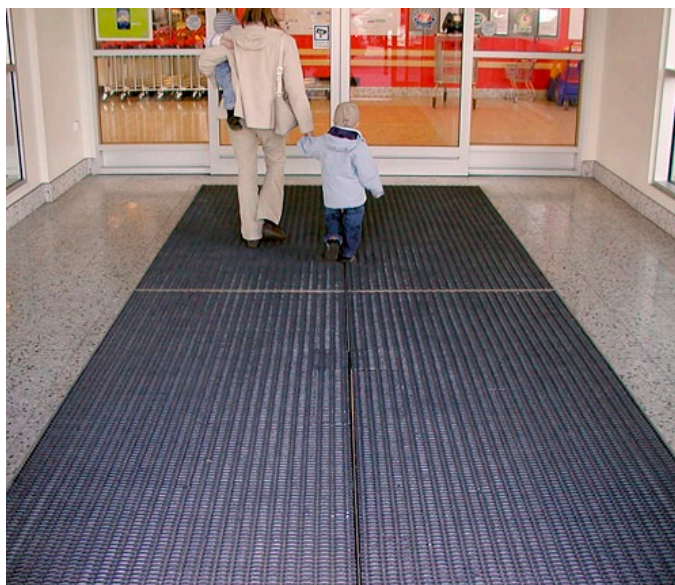


Kåbe Original on sise- ja välistingimustesse mõeldud avatud struktuuriga porimatisüsteem, mis koosneb trossidega kokkupingutatud alumiiniumlattidest ja nende vahelistest lainelise kummi ribadest. Tegemist on väga vastupidava ja tõhusa porimatisüsteemiga. Kåbe Original on kasutatav kahepoolsena st. porimatti võiks ca 1x aastas ümber pöörata, et kulumine oleks mõlemalt poolt ühtlane. Matti on võimalik tellida paksustega 18 ja 22 mm. Toonilt saab alumiiniumi anodiseerida hõbedaseks, kuldseks või mustaks.



Kåbe Original tarnitakse alati valmiskujul vastavalt kliendi poolt etteantud mõõtudele.



#### Tehnilised andmed:

Koostis:	Anodiseeritud alumiinium Roostevabast terasest trossid Kummisegust lainelised ribad
Mooduli mõõt:	Max. 2000mm x 5000mm
Pakendis:	25tk / 1 kast = ~1m <sup>2</sup>
Paksus:	18mm või 22mm
Kaal:	12kg / m <sup>2</sup>
Temperatuuritaluvus:	-35°C ... +70°C
Toonid:	Anodiseeritud hõbedaseks; kuldseks või mustaks. Kumm kas must või hall.



Anodiseeritud hõbedane



Anodiseeritud must



Anodiseeritud kuldne